



BELSŐ LÁTVÁNYTERV 01 – ÁLTALÁNOS LABORATÓRIUMI NÉZET



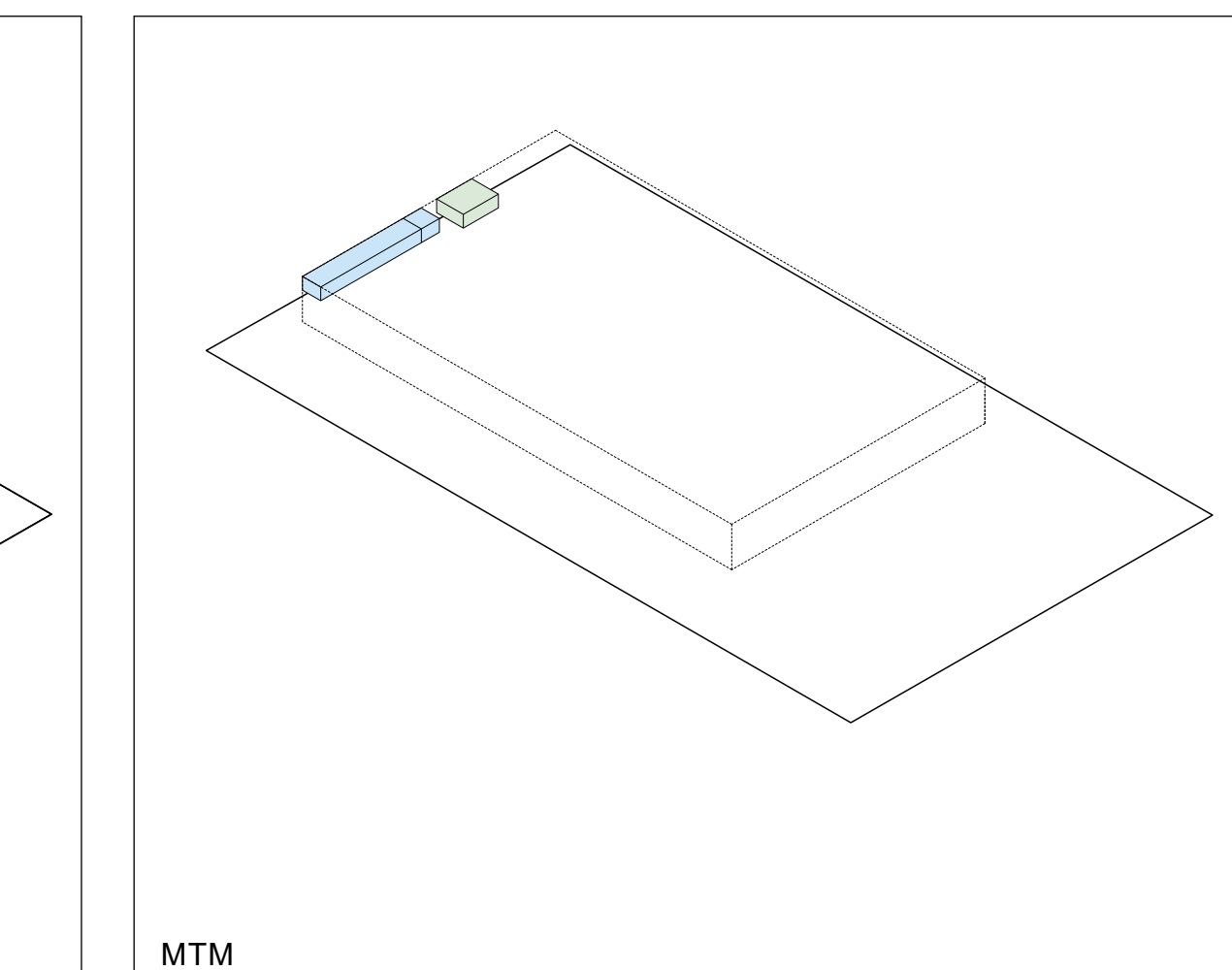
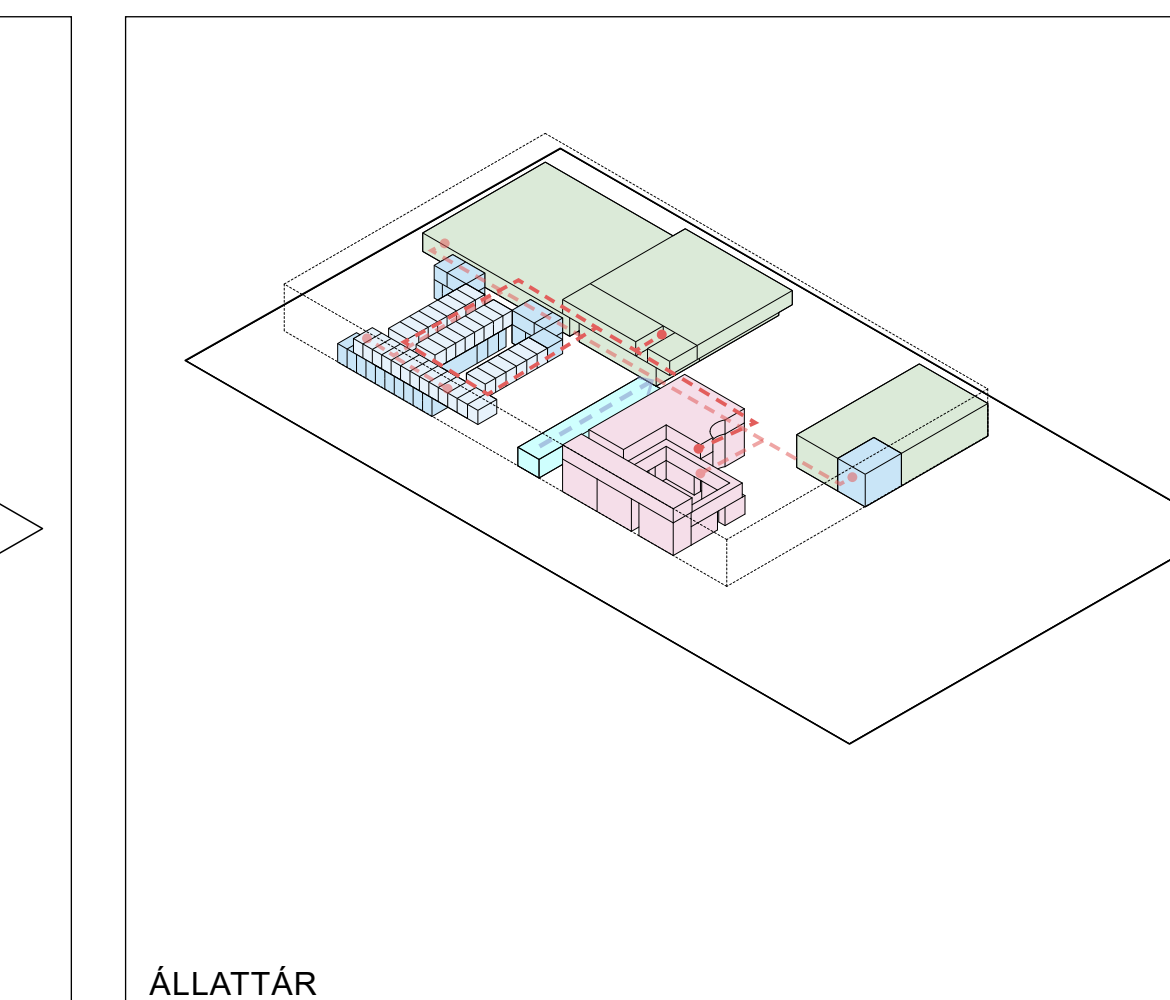
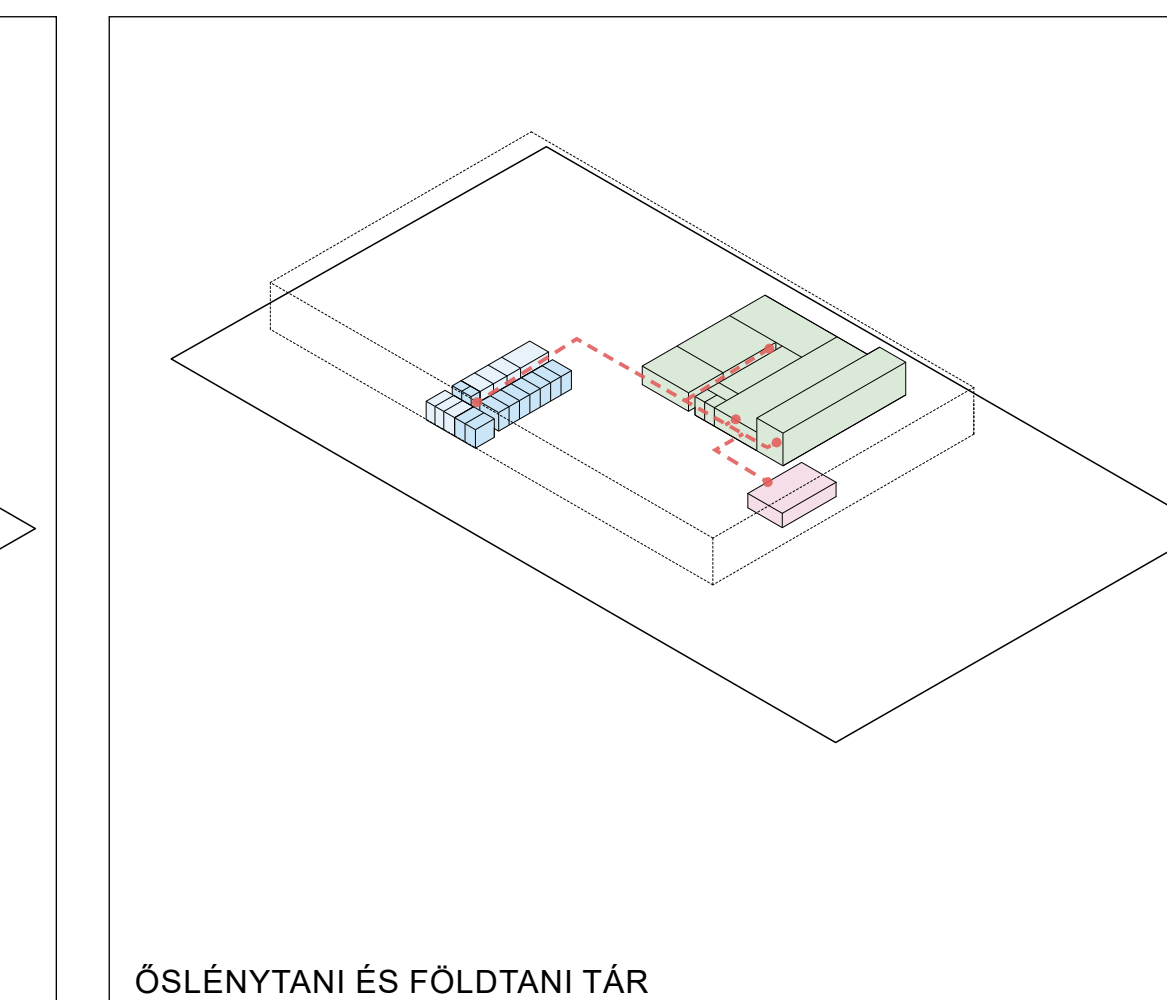
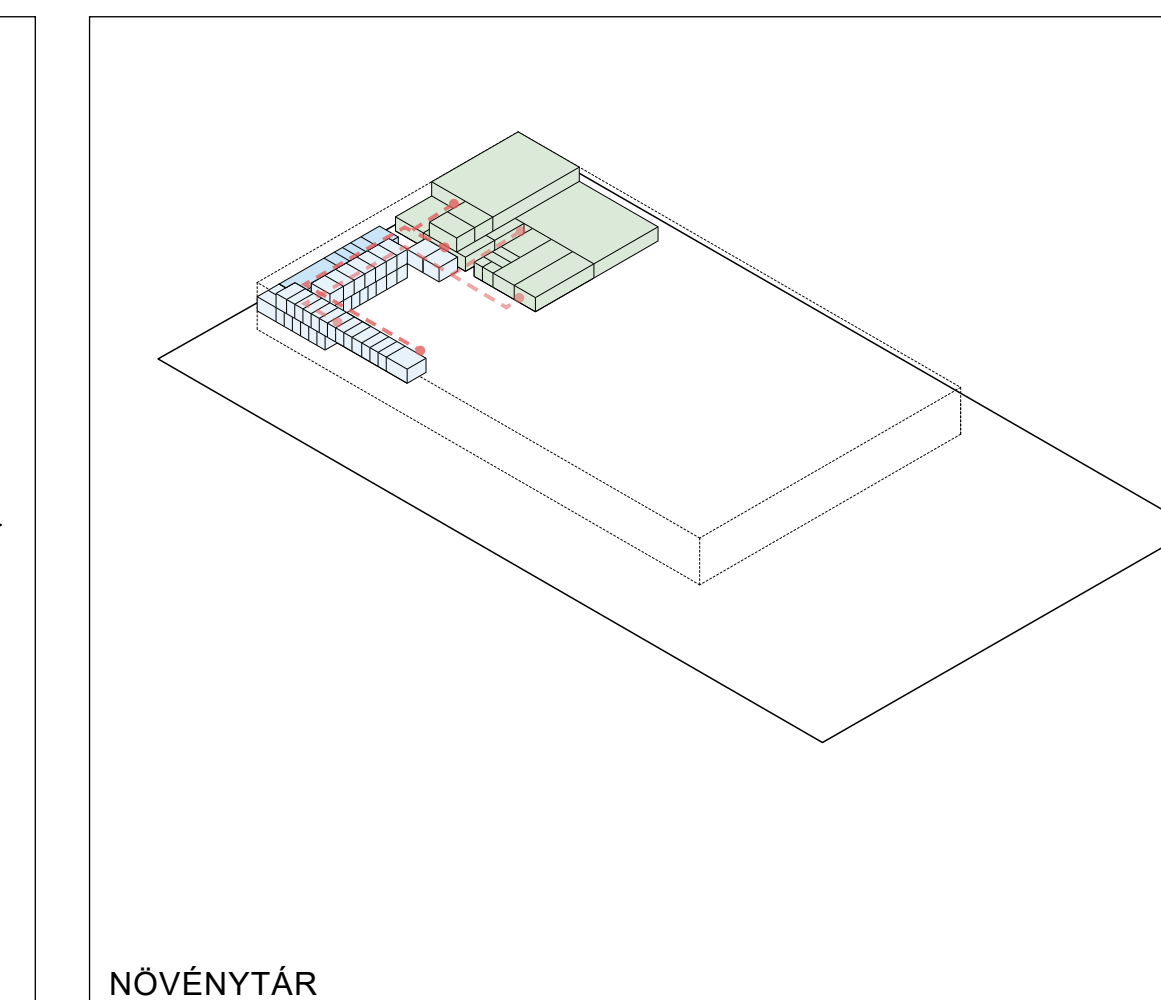
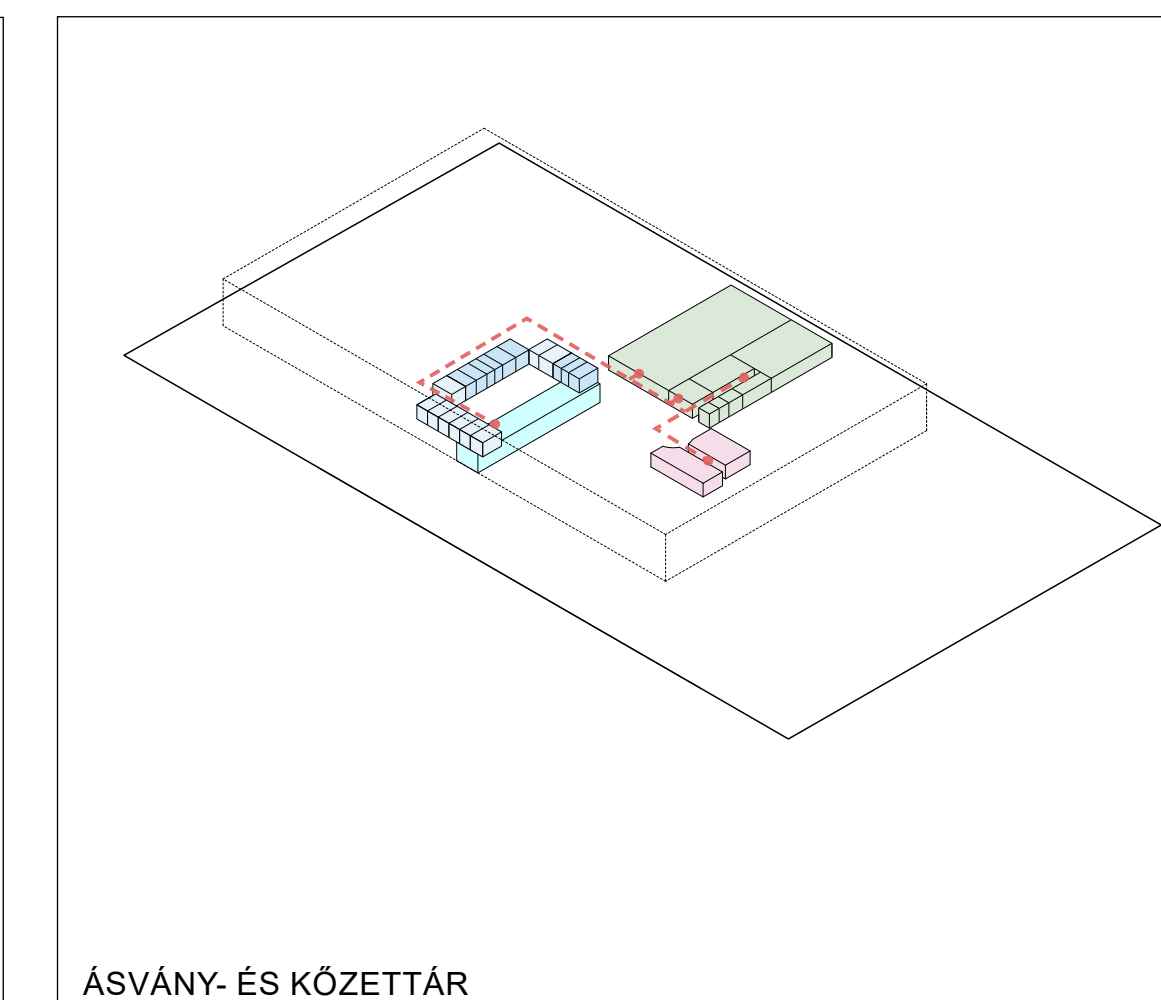
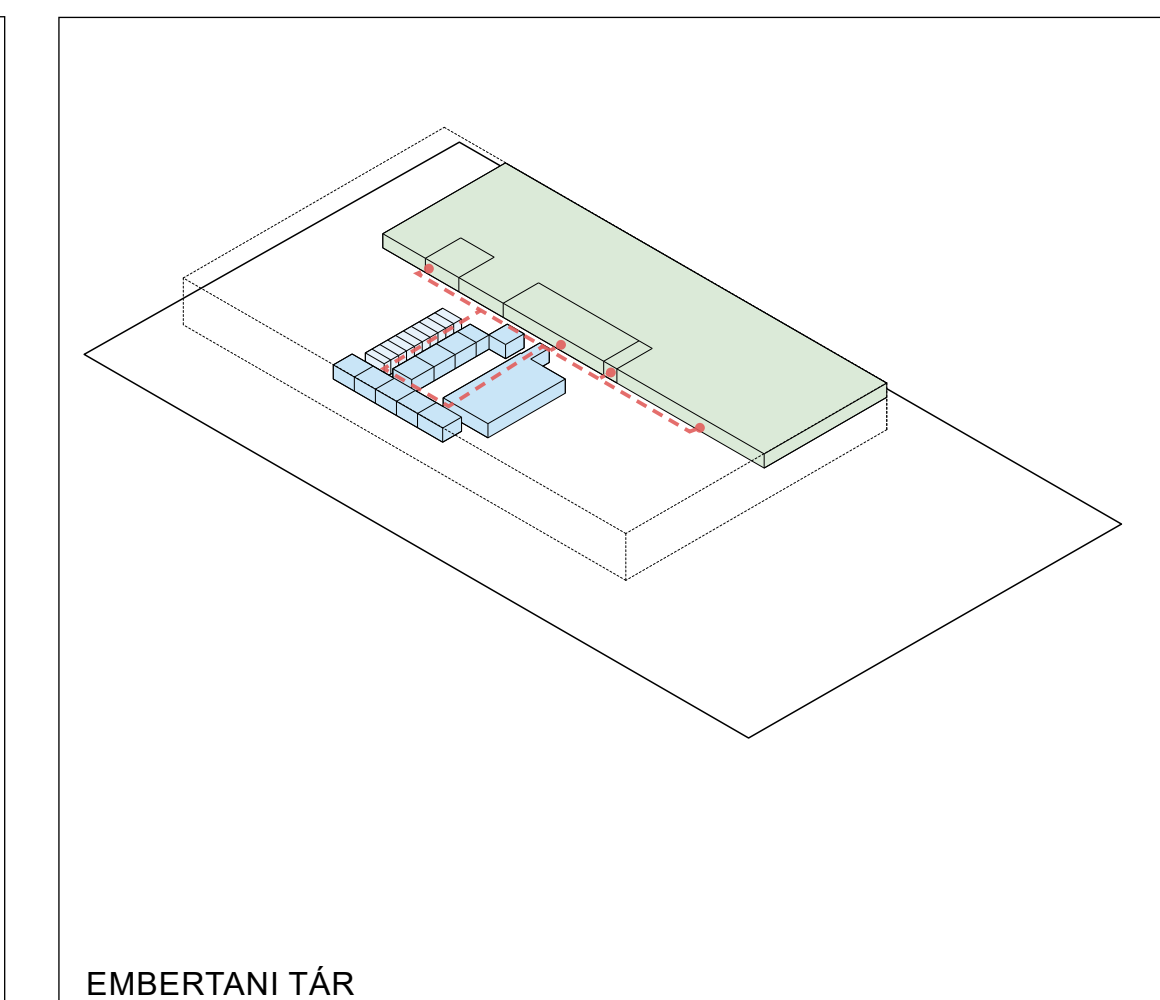
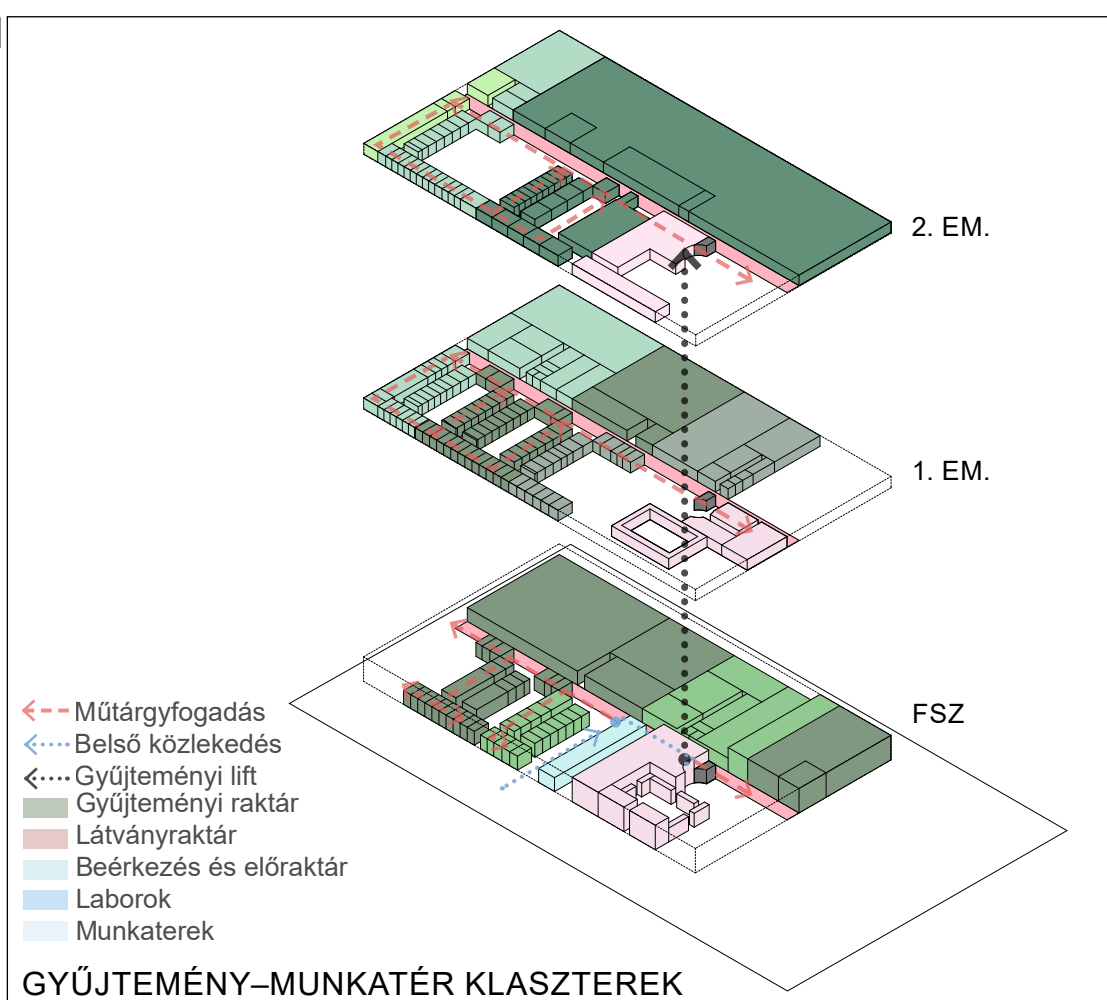
BELSŐ LÁTVÁNYTERV 02 – ÁLTALÁNOS LABORATÓRIUMI NÉZET

GYŰJTEMÉNYI ÉS DOLGOZÓI
TEREK ORGANIZÁCIÓJA

A programot úgy alakítottuk ki, hogy minden gyűjtemény közvetlenül a hozzá kapcsolódó irodákhoz és laboratóriumokhoz kapcsolódhasson. A funkciók azonos szinten történő elhelyezése lehetővé teszi a mindennapi, közvetlen kapcsolatot, amely során a műtárgyak hatékonyan mozoghatnak a raktárterületek irányából a kutatói terek felé. A térbeli elrendezés révén görődékeny kapcsolat alakul a funkcionális egységek között.

A két szinten elhelyezett gyűjtemények esetében, a kutatói és dolgozói területek az adott szinten a gyűjtemény mellett kapnak helyet, így minimalizálhatóak a gyaloglási távolságok, egyúttal növelhető a hatékonyság.

Az 1. egységet alkotó funkcionális zónák kompakt elhelyezése gazdaságos alaprajzi struktúrát eredményez, amely segíti a logisztikai háttér- és kutatási folyamatok zavartalan folytonosságát.



A-A METSZET
M 1:200